



UNIVERSITÀ
DEGLI STUDI
FIRENZE

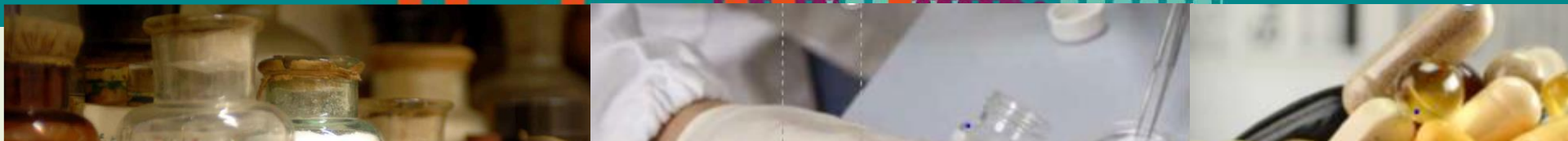
Scuola di
Scienze della
Salute Umana

Corso di laurea magistrale
a ciclo unico

Farmacia

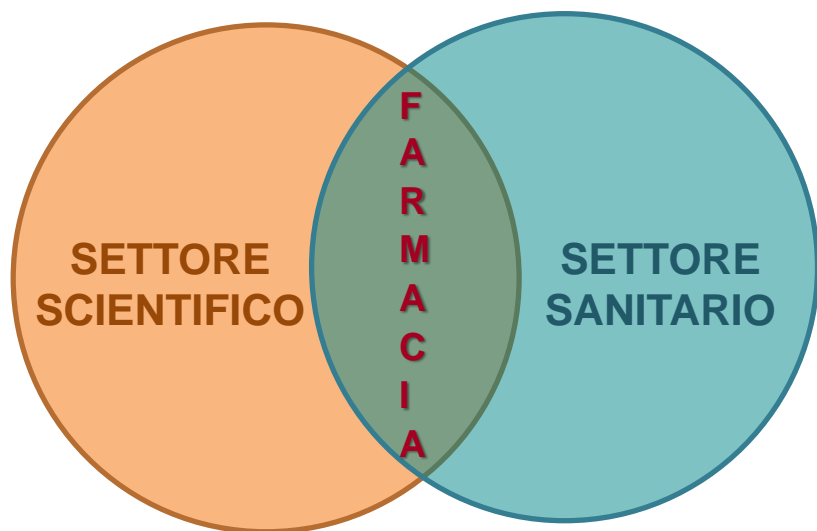
Corso di Laurea in Farmacia

UNIVERSITÀ DEGLI STUDI
DI FIRENZE
CENTRO DIDATTICO MORGAGNI



CORSO DI LAUREA MAGISTRALE A CICLO UNICO IN FARMACIA

Percorso di studi a cavallo tra il settore scientifico e sanitario



**Esperto del farmaco
e dei prodotti per la salute**

*(prodotti dietetici e nutrizionali, erboristici,
integratori alimentari, cosmetici, biomedici)*



LAUREA ABILITANTE

dall'anno accademico 2023/2024

**«L'esame finale per il conseguimento della
Laurea Magistrale a Ciclo Unico in Farmacia
abilita all'esercizio della professione di
farmacista»**

Laurea magistrale a ciclo unico

ha la durata di 5 anni

con insegnamenti di tipo teorico e pratico
(300 CFU: 29 esami, 5 corsi con esercitazioni di
laboratorio a posto singolo)

La frequenza è
obbligatoria

Il credito formativo universitario (CFU) misura
il carico di lavoro richiesto allo studente

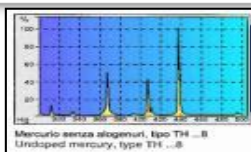
1 CFU è pari a \approx 25 ore di lavoro che comprendono il lavoro
svolto come **studio personale** e come **frequenza** a lezioni
teoriche (8 ore) o a esercitazioni e laboratori (12 ore)

Il rapporto tra attività in aula e carico di lavoro
individuale è quindi \approx 1:2 per lezioni teoriche e
1:1 per esercitazioni e laboratori



Esperto del farmaco e dei prodotti per la salute

Conoscenze fornite



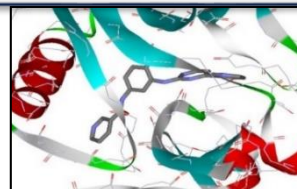
Analisi



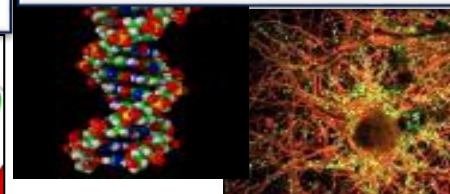
Sintesi



**Interazione
molecolare**



**Effetti biologici e
tossicologici**



Formulazione



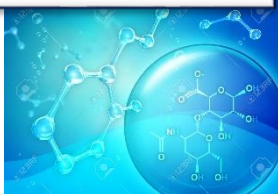
**Alimenti e
prodotti dietetici**



**Farmaci
biotecnologici**



Biochimica



Farmacognosia

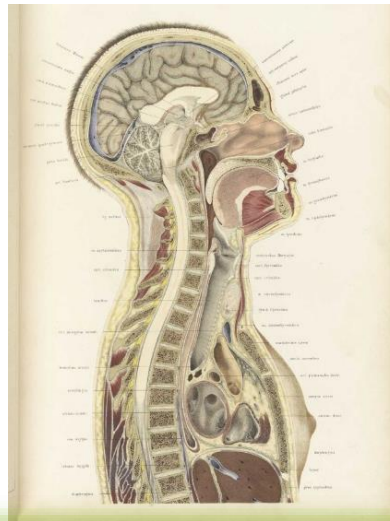


Farmacovigilanza



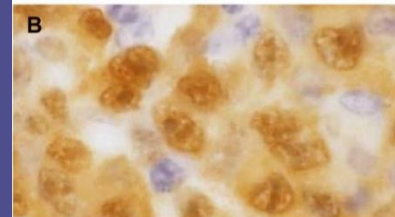
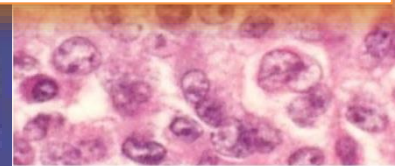
I e II anno: Conoscenze di base

**Fisica
Informatica
Statistica**



**Anatomia
Biologia
Microbiologia
Igiene
Fisiologia
Patologia**

**Chimica generale
Chimica inorganica
Chimica organica
Chimica analitica**



III-V anno: Discipline professionalizzanti

Chimica farmaceutica

Analisi dei medicinali

Farmacologia

Farmacognosia

Tossicologia

Biochimica

Tecnica farmaceutica

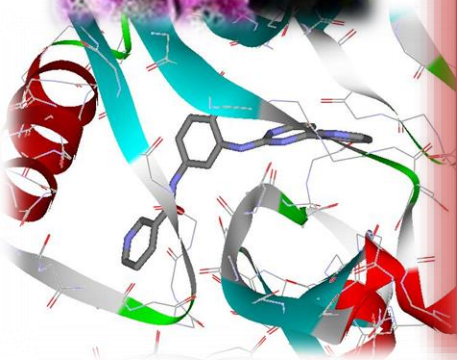
Alimenti e prodotti dietetici

Farmaci biotecnologici

Farmacovigilanza

Farmacoeconomia

Elementi di clinica medica





Corso di laurea magistrale
a ciclo unico

Farmacia

Requisiti di ingresso

Diploma di scuola media superiore.

Numero programmato locale: **180 posti**



Bando di selezione Graduatoria

punteggio ottenuto nel test TOLC-F
(1 maggio 2024 - 5 settembre 2025)

Domanda ammissione entro
5 settembre 2025



Nessuno escluso negli ultimi anni!

TOLC-F

Matematica 7 quesiti (12 minuti)

Fisica 7 quesiti (12 minuti)

Biologia 15 quesiti (20 minuti)

Chimica 15 quesiti (20 minuti)

Logica 6 quesiti (8 minuti)

Inglese 30 quesiti (15 minuti) *Non valutato*

Per ogni quesito è assegnato:

- 1 punto per ogni risposta esatta;
- - 0,25 punti per ogni risposta errata;
- 0 punti per ogni risposta omessa.

**Obblighi formativi aggiuntivi (OFA)
con punteggio inferiore a 3 in Matematica**

Per assolvere OFA?

Seguire un corso online di recupero MOOC (CISIA) di Matematica di Base e sostenere un test TOLC-F per raggiungere un punteggio nella sezione di Matematica pari o superiore a **3 punti**

Esonero:

- 2 CFU nei settori scientifico-disciplinari da MAT/01 a MAT/09
- TOLC-B, TOLC-I, TOLC-S, TOLC-F (anni 2024 o 2025) con punteggio nella sezione di Matematica di almeno 3 punti

Mancato assolvimento:

Impossibilità di prenotarsi e sostenere gli esami di Fisica e Chimica Generale e Inorganica



Laurea magistrale a ciclo unico

ha la durata di 5 anni

con insegnamenti di tipo teorico e pratico

(300 CFU: 30 esami, 5 laboratori a posto singolo)

La frequenza è
obbligatoria

PIANO DI STUDI

I anno	CFU
<i>I semestre</i>	
Chimica generale e inorganica (modulo I)	9
Informatica e Statistica medica	6
Biologia animale e vegetale	9
<i>II semestre</i>	
Chimica generale e inorganica (modulo II)	3
Microbiologia	6
Fisica	6
Anatomia umana	9
Igiene	6
Inglese B2	3
CFU TOTALI	57

II anno	CFU
<i>I semestre</i>	
Chimica analitica	6
Chimica organica	9
Fisiologia umana	9
Analisi dei medicinali I (modulo I)	6
<i>II semestre</i>	
Analisi dei medicinali I (modulo II)	6
Fisiologia della nutrizione	6
Biochimica generale e molecolare	9
CFU TOTALI	51

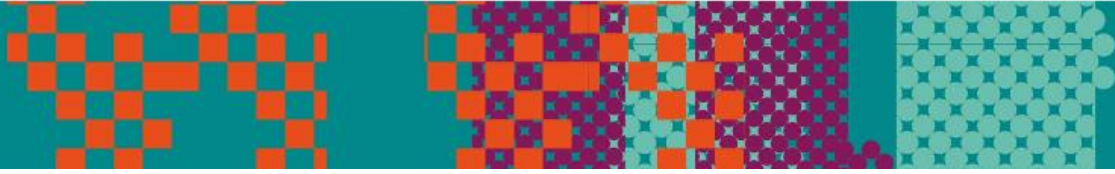
**PIANO DI STUDI**

III anno		CFU	IV anno		CFU
<i>I semestre</i>			<i>II semestre</i>		
Chimica Farmaceutica e tossicologica I		12	Alimenti e prodotti dietetici		6
Biochimica applicata medica		6	Farmacoterapia e elementi di clinica medica		6
Patologia generale e clinica e terminologia medica		9	Analisi dei medicinali II		9
Farmacologia generale		6	Forme farmaceutiche innovative - Dispositivi medici e prodotti cosmetici		12
<i>II semestre</i>			Farmacoterapia dei Farmaci biotecnologici		6
Farmacoterapia I		6	CFU TOTALI		69
Farmacognosia		6	V anno		
Normativa dei medicinali e Farmacoeconomia -Gestione della farmacia		9	<i>I semestre</i>		
Tecnologia farmaceutica e laboratorio di preparazioni galeniche		11	Farmacovigilanza e Farmacoepidemiologia		6
CFU TOTALI		65	Altre attività		
IV anno		CFU	Attività a scelta dello studente		9
<i>I semestre</i>			Conoscenze per inserimento mondo lavoro		1
Chimica Farmaceutica e tossicologica II		9	Tirocinio Pratico Valutativo		30
Farmacologia e Farmacoterapia I		9	Tesi di laurea		12
Chimica dei farmaci innovativi e biotecnologici		6	CFU TOTALI		58
Tossicologia		6	TOTALI CORSO DI STUDIO		300

**Un alto numero di CFU per
attività di laboratorio a
posto singolo (≈ 30 CFU)**



**30 CFU sono dedicati al
Tirocinio professionale
obbligatorio svolto presso
una farmacia aperta al
pubblico o una farmacia
ospedaliera**



9 CFU per **Attività a scelta autonoma dello studente:**

- *Attività di approfondimento in varie discipline offerte dal Corso di laurea*
- *Altre opzioni scelte dallo studente, previa autorizzazione*



Tutor Unifi

**Attività di tutorato e sostegno agli studenti
a disposizione degli studenti iscritti al
Corso di Laurea**

**I Tutor sono studenti o dottorandi, che si
pongono a disposizione dei colleghi dei primi
anni per cercare di risolvere qualsiasi dubbio,
fornire consigli utili, informazioni logistiche o
aiutare nella preparazione degli esami.**

**E' possibile contattarli via e-mail
(info sul sito del Corso di Laurea)**

**Any
Questions?**

**Tutoring
Team**



Aule

Centro Didattico Morgagni Viale Morgagni 40

Polo scientifico Sesto Fiorentino:

Padiglione P5: Via U. Schiff 6

Tendostruttura «Rosalind Franklin»: Via del Guado

**Laboratori didattici:
viale Morgagni 57**



Centro didattico Morgagni



Laboratori didattici

Polo scientifico Sesto Fiorentino:

Padiglione P5



Tendostruttura «Rosalind Franklin»

Mobilità per studio all'estero per un periodo dai 2 ai 12 mesi



**La mobilità degli studenti fra
Università dei paesi dell'Unione
Europea è sostenuta dal programma
Erasmus
(*European Region Action Scheme for
the Mobility of University Students*)**

**Si possono sostenere esami o effettuare parte
della tesi in una delle sedi europee con cui è
attivo lo scambio**

Prova finale = PPV + Tesi di laurea

PPV

**Prova Pratica Valutativa sulle
competenze acquisite con il tirocinio**

**Tesi di laurea compilativa
di tipo bibliografico**

Tesi di laurea

**Tesi di laurea sperimentale:
almeno sei mesi a tempo pieno
in un laboratorio di ricerca**

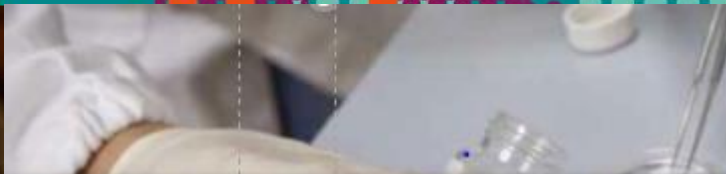




Dopo la laurea ?

ULTERIORE FORMAZIONE:

- **Dottorato di ricerca**
- **Assegni di ricerca**
- **Master I e II livello**
- **Scuole di specializzazione**
(Farmacia ospedaliera, Farmacologia, Patologia clinica e Biochimica clinica)



Sbocchi occupazionali

La **farmacia** è il principale sbocco professionale
ma il laureato è preparato per trovare
occupazione anche **nell'industria farmaceutica,**
alimentare e cosmetica



COSA FA UN FARMACISTA?

Il Farmacista non dispensa solo i farmaci ma contribuisce alla cura dei pazienti concorrendo al miglioramento della qualità delle cure

E' una figura di connessione fra paziente, medico e struttura della sanità pubblica. Si occupa della tutela della salute delle persone attraverso attività di informazione sui medicinali allo scopo di ottimizzare l'utilizzo dei farmaci e di migliorarne gli effetti sulla salute (Pharmaceutical care)



**Il Farmacista e
Pharmaceutical Care**



COSA FA UN FARMACISTA?

**E' anche un preparatore di
medicinali**

Farmaci galenici



**medicinali preparati dal farmacista nel laboratorio di una farmacia
seguendo le indicazioni presenti su una prescrizione medica
destinata ad un paziente in particolare.**

**Ad es. medicinali in forma pediatrica o per malattie rare o per la terapia
del dolore con dosaggi e associazioni non presenti in commercio.**



Sbocchi occupazionali

Farmacie territoriali e ospedaliere

ASL, Servizio farmaceutico

**Industria farmaceutica, alimentare,
cosmetica e erboristica**

**Laboratori di analisi chimico-tossicologica,
ambientale e alimentare**

Laboratori di controllo di qualità

Centri di ricerca pubblici e privati

Informatore scientifico

Insegnamento scuole secondarie

Tasso di occupazione laureati Unifi

Indagine AlmaLaurea 2024

(www.almalaurea.it)

- **90%** laureati che lavorano a **1 anno** dalla laurea (84.7% a livello nazionale)
- **2-3 mesi** è la media di **tempo intercorso** tra la laurea e l'ottenimento del primo lavoro
- **84%** laureati che lavorano a **3 anni** dalla laurea (10% non lavora e non cerca)
- **90% efficacia** della laurea nell'attività lavorativa
- **Oltre l'80%** la **soddisfazione** dei laureati per il CdS



CONTATTI

<http://www.sc-saluteumana.unifi.it>

<http://www.corsodilaureafarmacia.unifi.it>

PRESIDENTE DEL CORSO DI LAUREA

elisabetta.teodori@unifi.it